



ВИТЯГ
з Реєстру БУДІВЕЛЬНОЇ діяльності
щодо інформації про технічне обстеження
Єдиної державної електронної системи у сфері будівництва

Реєстраційний номер документу: Т001:4431-8902-0596-7711

Статус документа: Діючий

Загальна інформація

Документ	0308/24-ТВ. від 07.08.2024
Організація, що видала	ФОП СОКОЛЕНКО АРТЕМ ВОЛОДИМИРОВИЧ(3125214151)
Сертифікований експерт	Соколенко Артем Володимирович (АЕ 004459, АЕ 005539, АТ 003205)
Тип звіту	Звіт про проведення технічного обстеження щодо відповідності нормам безперешкодного доступу осіб з інвалідністю та інших маломобільних груп населення до будівлі та приміщень
Тип обстеження	Попереднє
Тип висновку	Позитивний
Коротка рецензія	

Адреса

Адреса	Адреса згідно експериментального порядку	Наказ
53200, Дніпропетровська обл., Нікопольський район, Нікопольська територіальна громада, м. Нікополь (станом на 01.01.2021), проспект Трубників, 47	не присвоювалась	не призначалась

Інформація про замовників

Фізична особа-підприємець Соколенко А.В.

53221, Дніпропетровська обл., м. Нікополь, вул. Славгородська, буд. 28
Код РНОКПП 3125214151, р/р UA173510050000026004056823300 в АТ "Укрсиббанк",
МФО 351005 м. Харків

Замовник:

Комунальне підприємство "Нікопольська дитяча міська лікарня" Нікопольської
міської ради"

53201, Дніпропетровська обл., м. Нікополь,
проспект Трубників, буд. 47

ТЕХНІЧНИЙ ВИСНОВОК

за результатами обстеження щодо відповідності нормам безперешкодного
доступу осіб з інвалідністю та інших

маломобільних груп населення до будівлі та приміщень

Комунального підприємства "Нікопольська дитяча міська лікарня"
Нікопольської міської ради"

за адресою: проспект Трубників, 47 в м. Нікополь,
Дніпропетровської області

Об'єкт № 0308/24-ТВ

Фізична особа підприємець
експерт будівельний I категорії
з технічного обстеження будівель
(кваліфікаційний сертифікат АЕН№005539)



А.В. Соколенко

ЗМІСТ

№ з/п	Найменування розділу	Стор.
1	Вступ	3
2	Стислий опис за результатами обстеження	6
3	Висновок за результатами обстеження будівлі	9
4	Перелік нормативно-правових документів	10
5	Додатки	11

№ об.	Зам. №	
	Підпис і дата	

1. ВСТУП

Дане обстеження виконано фізичною особою підприємцем експертом будівельним I категорії з технічного обстеження будівель Соколенко А.В. (кваліфікаційний сертифікат АЕН№005539)

Замовник – Комунальне підприємство “Нікопольська дитяча міська лікарня”
Нікопольської міської ради” код ЄДРПОУ 01987054

Мета технічного висновку

Візуальне обстеження приміщень та будівлі дитячого стаціонарного та консультативно-діагностичного відділення Комунального підприємства “Нікопольська дитяча міська лікарня” Нікопольської міської ради” за адресою: проспект Трубників, 47 в м. Нікополь, Дніпропетровської області:

1. На наявність необхідних умов для доступності осіб з інвалідністю та інших маломобільних груп населення;
2. Висновок за результатами обстеження.

Експерт припускає відсутність будь-яких прихованих фактів, що впливають на оцінку конструкції.

Експерт не несе відповідальності за зміну планувальних, конструктивних та оздоблювальних робіт, які можуть виникнути після дати обстеження.

Технічний висновок являє собою незалежне судження і саме по собі не породжує жодних правових наслідків щодо об'єкта обстеження.

Обстеження проводилось 03.08.2024 р.

Зам. інв. №

Підпис і дата

№ об.

Аркуш

0308/24 ТВ

Вихідні дані для обстеження

Найменування об'єкту, місце його розташування	Будівля дитячого стаціонарного та консультаційно-діагностичного відділення Комунального підприємства "Нікопольська дитяча міська лікарня" Нікопольської міської ради" за адресою: проспект Трубників, 47 в м. Нікополь, Дніпропетровської області
Поверховість	3-поверхова
Ступінь вогнестійкості будівлі	III
Інженерні мережі	<p>Загальноміські:</p> <ul style="list-style-type: none"> - питне водопостачання; - господарсько-побутове водовідведення; - електропостачання; <p>Індивідуальні:</p> <ul style="list-style-type: none"> - опалення; - гаряче водопостачання

Зам. інв. №	
Підпис і дата	
№ об.	

--	--	--	--	--	--	--	--

**2. СТИСЛИЙ ОПИС ЗА РЕЗУЛЬТАТАМИ
ОБСТЕЖЕННЯ**

Основні характеристики будівлі

Фундаменти	Стрічкові із залізобетонних блоків
Цоколь	Цегла керамічна
Стіни	Цегла керамічна, товщина зовнішніх стін 640 мм, внутрішніх несучих – 380 мм. Зовнішні стіни утеплені мінеральною ватою
Віконні блоки	Металопластикові з подвійним склопакетом
Дверні блоки зовнішні	Металопластикові з подвійним склопакетом
Дверні блоки внутрішні	Переважно металопластикові
Покрівля	Багатоскатна покрівля горищного типу, із покриттям профільованим листом з полімерним покриттям та з організованим водовідведенням
Конструктивна схема будівлі	Безкаркасна будівля з несучими повздовжніми та поперечними стінами
Поверховість будівлі	Будівля триповерхова (у центральній частині) та двоповерхова на бокових частинах, має три сходові марші, під будівлею розташовані підвал, пристосований під найпростіше укриття, в якому розміщені інженерні мережі будівлі

Земельна ділянка, на якій розташована будівля комунального підприємства "Нікопольська дитяча міська лікарня" Нікопольської міської ради" розміщується у центральній частині міста Нікополя у зоні пішохідної доступності від лінії

Зам. інв. №

Підпис і дата

інв. № об.

Аркуш

0308/2/ ТВ

транспортного зв'язку.

Ділянка розташування будівлі пов'язана з мережою міських доріг. Мережа автодоріг запроектована з урахуванням забезпечення безперешкодних проїздів, під'їздів до об'єкту як господарських так і пожежних автомобілів відповідно до протипожежних вимог ДБН Б.2.2-12:2019 «Планування і забудова територій».

Шляхи пересування поєднані із зовнішніми транспортними та пішохідними комунікаціями, місцями для паркування автотранспортних засобів, зупинками громадського транспорту. Шляхи руху обладнані візуальними та тактильними елементами доступності. Ширина пішохідних шляхів із зустрічним рухом – більше 1,8 м. Повздовжній ухил пішохідних шляхів не перевищує 5%. Поперечний ухил в межах 1-2%. Покриття пішохідних доріжок виконано із бетонних плит із заповненням швів піщано-цементною сумішшю.

Ганок, сходи, пандус: центральний ганок будівлі не має навісу, з покриття ганку забезпечено належний водовідвід, поверхня ганку вкрита неслизькою керамічною плиткою, що не допускає ковзання при намоканні. Поперечний ухил ганку у межах 1-2%. Пандус та ганок обладнані поручнями.

Сходи центрального ганку: рівні, суцільні, з підсходинками з шорсткуватою поверхнею. Ширина сходів 3,6 м. Всі сходи однакові за формою у плані, шириною та висотою підйому. Перша та остання сходинок маршу виділені у відношенні до інших сходинок маршу. Сходи мають поручні. Діаметр поручня у межах 0,0352-0,045 м. Завершальні частини поручня довше маршу та мають заокруглення. Пандус ганку центрального входу представлений оздобленою керамічною плиткою монолітною цементно-бетонною конструкцією, складеної із двох підйомів довжиною 3,0 та 3,0 м. Ухил пандусу становить 8%. Пандус обладнаний проміжною горизонтальною площадкою 2,0x1,2 м. Ширина пандусу складає 1,2 м. Пандус має двобічну огорожу з поручнями. Поверхня пандусу шорстка, чітко маркована кольором та фактурою відносно суміжних горизонтальних поверхонь.

Входи і шляхи руху у будівлі:

У полотні зовнішньої вхідної двері передбачена оглядова панель заповнена прозорим

Зам. Інв. №

Підпис і дата

Інв. № об.

Аркуш

0308/2/ ТР

протиударним матеріалом. Нижня частина двері захищена. Поріг контрастно виділений. Ширина виходу з коридору на сходову клітину становить 0,9 м. Ширина внутрішніх сходів більше 1,35 м. Сходи обладнанні поручнями. Сходи внутрішніх маршів рівні, суцільні з підсходинками.

Внутрішнє обладнання:

Система засобів інформації про небезпеку забезпечує звукову, візуальну та тактильну інформацію у приміщеннях. На вхідних дверях до приміщень, у яких небезпечно або категорично заборонено перебування маломобільних груп населення встановлено запори, що виключають вільне проникнення в середину приміщення. Центральний сходовий марш обладнаний підйомним механізмом для осіб з обмеженими можливостями.

Санітарно-гігієнічні приміщення:

На першому поверсі будівлі розташоване санітарно-гігієнічне приміщення, розраховане для відвідування маломобільними групами населення. Універсальна кабіна має розміри у плані 2,08x2,12. У кабіні передбачено простір для розміщення колісного крісла, мильць та іншого приладдя. Кабіна обладнана поручнями та штангами.

Застосовані будівельні матеріали, оснащення, обладнання, вироби, прилади відповідають вимогам санітарних норм.

Зам. інв. №

Підпис і дата

№ об.

3. ВИСНОВОК ЗА РЕЗУЛЬТАТАМИ ОБСТЕЖЕННЯ

За результатами проведеного обстеження встановлено, що замовником забезпечено доступність до будівлі дитячого стаціонарного та консультаційно-діагностичного відділення Комунального підприємства "Нікопольська дитяча міська лікарня" Нікопольської міської ради" за адресою: проспект Трубників, 47 в м. Нікополь, Дніпропетровської області осіб з інвалідністю та інших маломобільних груп населення.

Фізична особа підприємець
експерт будівельний I категорії
з технічного обстеження будівель
(кваліфікаційний сертифікат АЕН№005539)



А.В. Соколенко

4. ПЕРЕЛІК НОРМАТИВНО-ПРАВОВИХ ДОКУМЕНТІВ

1. ДБН В.2.2-40:2018 «Інклюзивність будівель і споруд. Основні положення».
2. ДБН Б.2.2-12:2019 «Планування і забудова території».
3. ДБН В.2.2-9:2018 «Громадські будинки та споруди. Основні положення».
4. ДБН В.2.2-15:2019 «Житлові будинки. Основні положення».
5. ДСТУ-Н Б В.1.2-18:2016 Настанова щодо обстеження будівель і споруд для визначення та оцінки їх технічного стану.
6. ДБН В.1.2-14:2018 «Загальні принципи забезпечення надійності та конструктивної безпеки будівель, споруд будівельних конструкцій та основ» – К.: Мінрегіонбуд України, 2009. – 41 с.
7. ДБН В.2.2-10:2022 Заклади охорони здоров'я. Основні положення.

Зам. Інв. №	
Підпис і дата	
В. № об.	

ДОДАТКИ

Зам. інв. №

Підпис і дата

№ об.

--	--	--	--	--	--

ВСЕУКРАЇНСЬКА ГРОМАДСЬКА ОРГАНІЗАЦІЯ
АСОЦІАЦІЯ ЕКСПЕРТІВ БУДІВЕЛЬНОЇ ГАЛУЗІ
САМОРЕГУЛЮВАННЯ ОРГАНІЗАЦІЯ У СФЕРІ АРХІТЕКТУРНОЇ ДІЯЛЬНОСТІ
АТЕСТАЦІЙНА АРХІТЕКТУРНО-БУДІВЕЛЬНА КОМІСІЯ

Серія АЕ

№ 005539

КВАЛІФІКАЦІЙНИЙ СЕРТИФІКАТ
ВІДПОВІДАЛЬНОГО ВИКОНАВЦЯ ОКРЕМИХ ВИДІВ РОБІТ (ПОСЛУГ),
ПОВ'ЯЗАНИХ ЗІ СТВОРЕННЯМ ОБ'ЄКТІВ АРХІТЕКТУРИ

Експерт

(найменування професії)

Виданий про те, що Соколенко Артем Володимирович

(прізвище, ім'я, по батькові)

пройшов(ла) професійну атестацію, що підтверджує його (її) відповідність кваліфікаційним вимогам у сфері діяльності, пов'язаної із створенням об'єктів архітектури, професійну спеціалізацію, необхідний рівень кваліфікації і знань.

Категорія: Експерт будівельний I категорії

Кваліфікаційний сертифікат видано згідно з рішенням Атестаційної архітектурно-будівельної комісії (далі - Комісія) від _____ № _____

(рішенням відповідної секції Комісії

від 25.04.2019 № 82, затвердженим президією

Комісії 25.04.2019 № 82).

Зареєстрований у реєстрі атестованих осіб 25.04 20 року
за № 4191

Роботи (послуги), пов'язані із створенням об'єктів архітектури, спроможність виконання яких визначено кваліфікаційним сертифікатом: Технічне обстеження будівель і споруд класу наслідків (відповідальності) СС2 (середні наслідки).

Дата видачі 25.04 20 року

Підпис (заступник голови) Атестаційної архітектурно-будівельної комісії



(Handwritten signature)



ТОВАРИСТВО З ОБМЕЖЕНОЮ
ВІДПОВІДАЛЬНІСТЮ
«АРБОЛ ІНЖИНІРИНГ»

СВІДОЦТВО

№ 1348

Видано про те, що

Соколенко Артем Володимирович

(прізвище, ім'я, по батькові)

Пройшов(ла) підвищення кваліфікації за напрямом

ЕКСПЕРТ

За програмами:

Загальний модуль підвищення кваліфікації відповідальних виконавців окремих видів робіт (послуг) пов'язаних із створенням об'єктів архітектури – експертів.

Програма підвищення кваліфікації відповідальних виконавців окремих видів робіт (послуг), пов'язаних із створенням об'єктів архітектури. Спеціальний модуль. Технічне обстеження будівель та споруд.

Програми затверджені на засіданні Атестаційної архітектурно-будівельної комісії САМОРЕГУЛІВНОЇ ОРГАНІЗАЦІЇ У СФЕРІ АРХІТЕКТУРНОЇ ДІЯЛЬНОСТІ ВСЕУКРАЇНСЬКА ГРОМАДСЬКА ОРГАНІЗАЦІЯ «АСОЦІАЦІЯ ЕКСПЕРТІВ БУДІВЕЛЬНОЇ ГАЛУЗІ» (протокол №1 від 18.08.2015 року).

18 серпня 2022 р.





Зам. інв. №

Підпис і дата

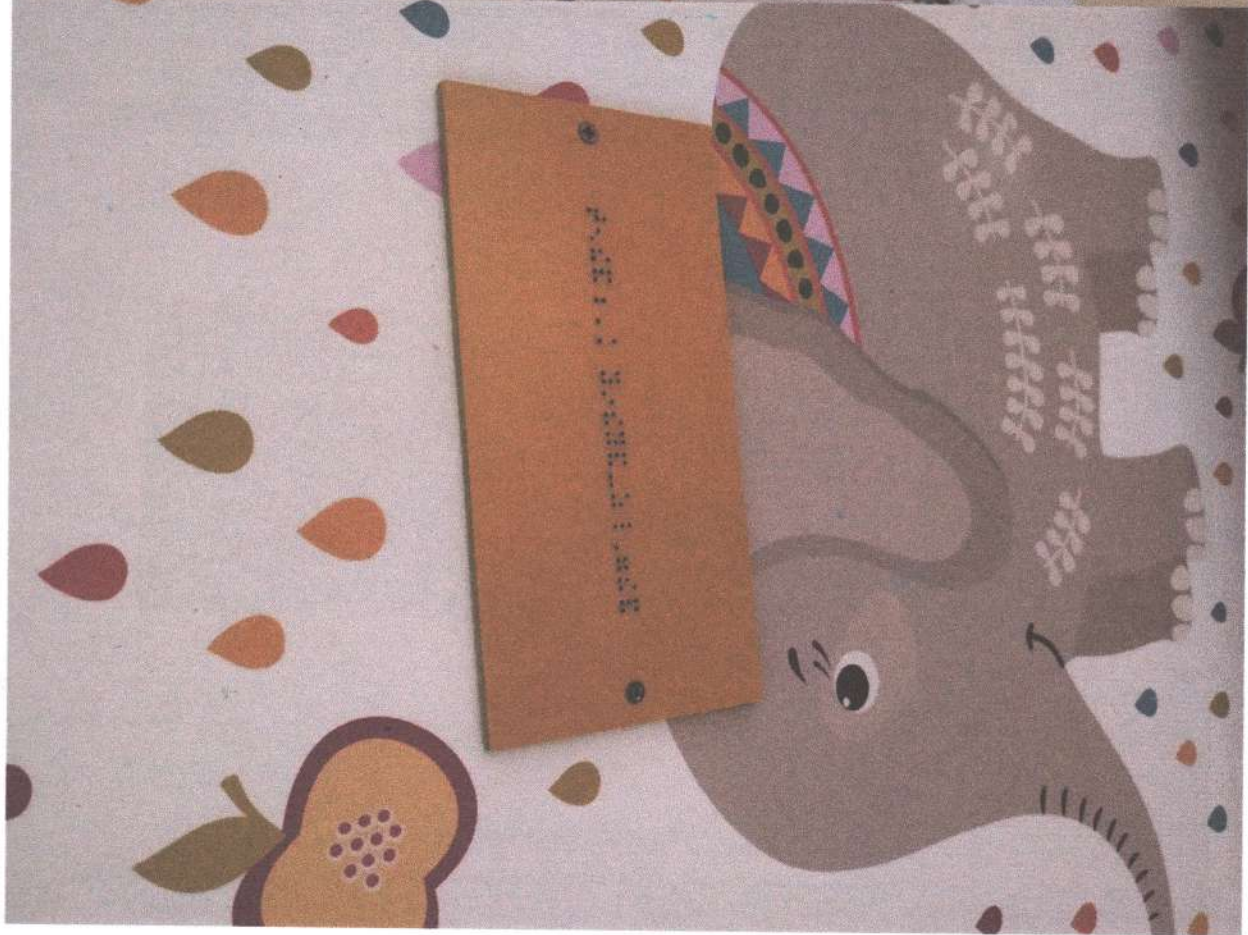
В. № об.

Інв. № об.

Підпис і дата

Зам. Інв. №





Зам. №Б. №

Підпис і дата

№Б. № од.

№ об.

Підпис і дата

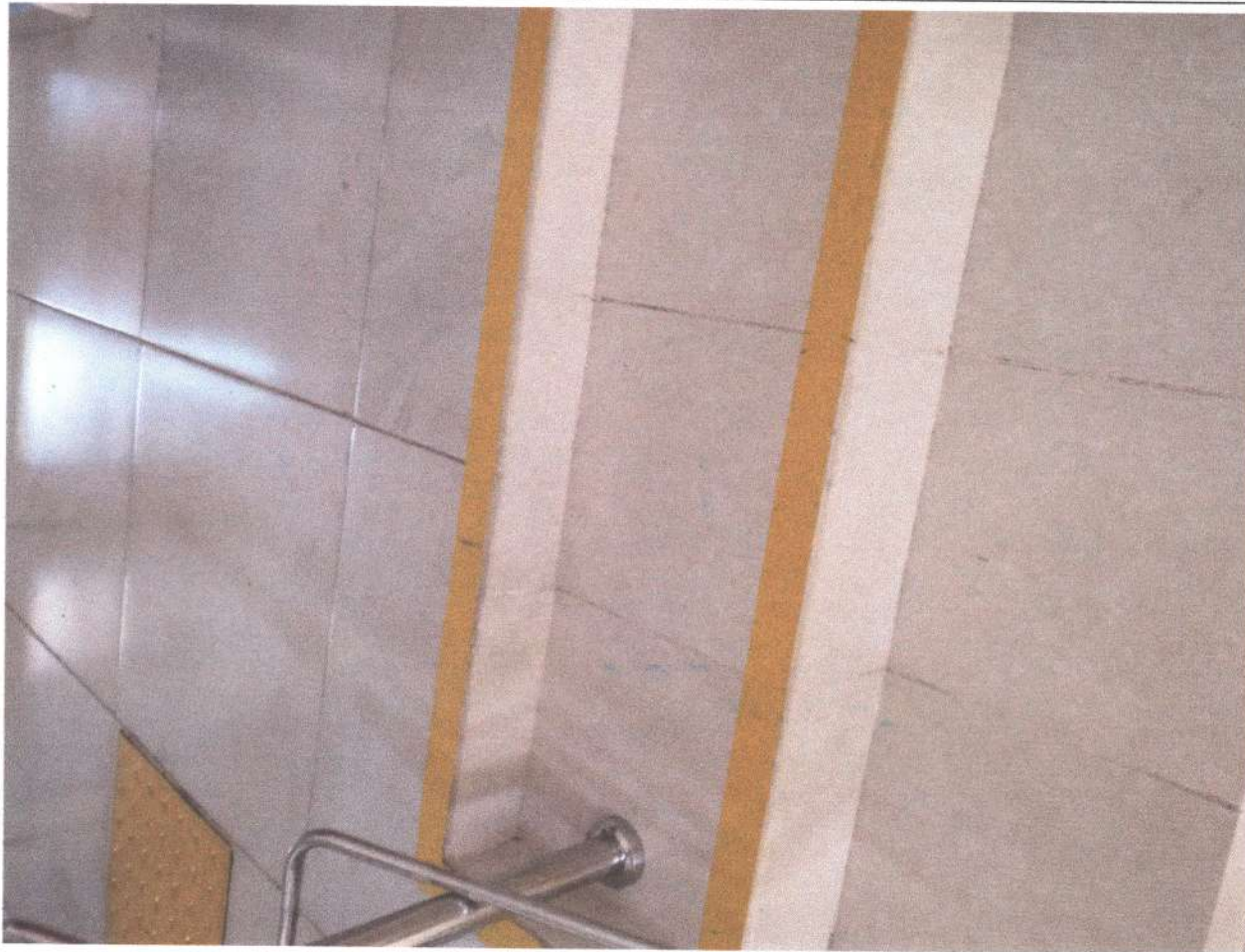
Зам. №



№ об. № об.

Підпис і дата

Зам. Інв. №





Зам. інв. №

Підпис і дата

інв. № об.

Аркш



№ об.	№ од.	Підпис і дата	Зам. Інв. №